

# VERANSTALTUNGS- PROGRAMM

Zweites Halbjahr  
2025



Fachzentrum Migration | Integration



Sehr geehrtes Fachpublikum, werte Kolleg\*innen, liebe Interessierte,

auch in der zweiten Jahreshälfte erwartet Sie eine Vielzahl an spannenden und innovativen FMI-Veranstaltungen:

Neben bewährten Fortbildungen erwarten Sie interessante Neuheiten: Den Auftakt unserer neuen Fortbildungsreihe für Führungskräfte bildet eine praxisorientierte Schulung zum Umgang mit Konflikten im Team. Zudem bieten wir ein Deeskalationstraining speziell für Frauen an und starten mit „Ein ganzer Tag zum:“ eine neue Reihe, die sich zunächst dem Thema Familiennachzug widmet.

In unseren Austauschformaten werfen wir dieses Mal einen Blick auf die Türkei und beleuchten die Soziale Arbeit mit geflüchteten Männern. Unsere psychosozialen Fallbesprechungen bieten Ihnen die Möglichkeit, sich intensiv mit Kinderschutz-Fällen sowie den Herausforderungen im Familienumfeld chronisch erkrankter Kinder auseinanderzusetzen.

Unsere Beratungsformate greifen ein breites Spektrum aktueller Themen auf: Von der Bezahlkarte über Datenschutz und Sexualpädagogik bis hin zu Menschenrechten, Posttraumatischen Belastungsstörungen und Widerspruchsverfahren – hier ist für jede\*n etwas dabei.

Natürlich kommen auch Vernetzungsmöglichkeiten nicht zu kurz! Ob für spezifische Gruppen, Regionen oder thematische Schwerpunkte – unsere Netzwerktreffen bieten Ihnen Raum für Austausch und gemeinsame Lösungsentwicklung.

Von Fortbildungen über Austauschformate bis hin zu Vernetzungs- und Beratungsangeboten – auf Seite vier finden Sie eine Übersicht unseres Programms. Wir freuen uns darauf, Sie bei unseren Veranstaltungen begrüßen zu dürfen und sind jederzeit für Ihre Anregungen und Themenwünsche dankbar!


Ihr FMI

# INHALTSVERZEICHNIS


**04****VERANSTALTUNGSPLAN****05****AUSTAUSCHFORMATE****09****BERATUNGSFORMATE****13****FORTBILDUNGEN****24****VERNETZUNG****30****ANMELDUNG****33****IHR FMI**

# FORMATE

 Fortbildungen

 Austauschformate

 Beratungsformate

 Vernetzungsformate

## Juli

	02.07.2025 .....25	<b>Landesaufnahmegesetz</b>
	03.07.2025 .....14	<b>Substanzgebrauchsstörungen im Migrationskontext</b>
	07.07.2025 .....26	<b>Netzwerktreffen der Akteur*innen der psychosozialen Versorgung</b>
	09.07.2025 .....15	<b>Biografiearbeit</b>
	10.07.2025 .....10	<b>Gewaltschutz in GUs</b>
	16.07.2025 .....16	<b>Führungskräftetraining: Umgang mit Konflikten</b>
	24.07.2025 .....10	<b>Bezahlkarte</b>

## August






	14.08.2025 .....10	<b>Datenschutz in der Beratung</b>
	28.08.2025 .....10	<b>Gesundheitsprävention</b>

## September

	02. & 03.09.2025 .....17	<b>Asylrecht – Basismodul</b>
	09.09.2025 .....11	<b>Alles was Recht ist: Zugang zu Gesundheitsleistungen</b>
	11.09.2025 .....10	<b>Nedim – Erfahrungen mit Digital Streetwork</b>
	15.09.2025 .....06	<b>Psychosoziale Belastungen im Familienumfeld chronisch kranker Kinder</b>
	17.09.2025 .....18	<b>Case Management</b>
	23.09.2025 .....27	<b>Runder Tisch: Quereinstieg in die MSA</b>
	25.09.2025 .....10	<b>Achtsamkeit und Selbstreflexion</b>

## Oktober

	01.10.2025 .....19	<b>Diskriminierung begegnen</b>
---	--------------------	---------------------------------

	07.10.2025 .....12	<b>Brunch mit Psychologin: Posttraumatische Belastungsstörungen</b>
	08.10.2025 .....20	<b>Deeskalationstraining für Frauen</b>
	09.10.2025 .....10	<b>80-Cent-Jobs</b>
	15.10.2025 .....07	<b>Flucht aus... der Türkei</b>
	23.10.2025 .....10	<b>Interkulturelle Pädagogik</b>

## November

	05.11.2025 .....28	<b>Regionales Vernetzungstreffen: West</b>
	07.11.2025 .....06	<b>Kinderschutz</b>
	10.11.2025 .....26	<b>Netzwerktreffen der Akteur*innen der psychosozialen Versorgung</b>
	11. & 12.11.2025 .....17	<b>Asylrecht – Basismodul</b>
	13.11.2025 .....10	<b>Aufgaben und Mandate der Sozialen Arbeit</b>
	19.11.2025 .....21	<b>Istanbul-Konvention</b>
	20.11.2025 .....08	<b>PraxisDialog: Arbeit mit geflüchteten Männern</b>
	26.11.2025 .....22	<b>Familiennachzug</b>
	27.11.2025 .....10	<b>Sexuelle Bildung (AIDS-Hilfe Potsdam)</b>

## Dezember

	02.12.2025 .....11	<b>Alles was Recht ist: Widerspruch, Klage- &amp; Widerrufsverfahren</b>
	03.12.2025 .....23	<b>Asylrecht – Aufbaumodul</b>
	04.12.2025 .....28	<b>Regionales Vernetzungstreffen: Ost</b>
	10.12.2025 .....29	<b>Digitales Forum der Heimleitungen</b>
	11.12.2025 .....10	<b>Menschenrechte in der Migrationspolitik</b>

# AUSTAUSCHFORMATE



---

## PSYCHOSOZIALE FALLBESPRECHUNG FLUCHT AUS... PRAXISDIALOG

Ob Fallbesprechungen, Flucht aus... oder PraxisDialoge – bei unseren Austauschformaten kommen Sie zu Wort! Anhand konkreter Themen und Fragestellungen schaffen wir für Sie einen **kostenlosen** Raum, um sich miteinander auszutauschen und zu vernetzen. Neben der Weitergabe von Informationen stehen vor allem die gemeinsame Erarbeitung von Strategien und Lösungsansätzen im Vordergrund.

## PSYCHOSOZIALE FALLBESPRECHUNG

Ziel des Formates ist es, konkrete Fälle aus Ihrem Berufsalltag unter professioneller psychologischer Anleitung und im kollegialen Austausch zu reflektieren und zu diskutieren. Die neugewonnenen Perspektiven und Methoden werden Ihnen für künftige Belastungssituationen von Nutzen sein.

### Ansprechperson

**15. September 2025**

Nina Skandalaki  
n.skandalaki@isa-brb.de  
0157 38928109

**7. November 2025**

Fereshta Hussain  
f.hussain@isa-brb.de  
0178 4531680

### Schwerpunkt

Psychosoziale Belastungen im Familienumfeld  
chronisch kranker Kinder

- ✓ Psychosoziale Belastungen für Familien  
chronisch kranker Kinder
- ✓ Entwicklungsrisiken und psychische  
Auswirkungen auf das erkrankte Kind
- ✓ Ressourcenorientierung und  
Resilienzförderung bei Kindern und  
Eltern

### Datum & Zeit

15. September 2025  
09.00 Uhr – 13.00 Uhr

### Anmeldeschluss

10. September 2025

### Referentin

Sibylle Rothkegel  
Diplompsychologin &  
Supervisorin

### Veranstaltungsort

ZOOM

### Datum & Zeit

7. November 2025  
09.00 Uhr – 13.00 Uhr

### Anmeldeschluss

24. Oktober 2025

### Referentin

Henrike Krüsmann  
Psychosoziale Prozessbegleiterin,  
insoweit erfahrene Fachkraft  
Kinderschutz

### Veranstaltungsort

ZOOM

### Schwerpunkt

Kinderschutz im interkulturellen  
Kontext

- ✓ Kindeswohlgefährdung und  
Risikoeinschätzung
- ✓ Aufgaben, Rolle und Grenzen der  
Beratung
- ✓ Notfallmanagement bei akuter  
Bedrohung
- ✓ Kulturelle Selbstreflexion



**TÜRKEI**



**FLUCHT AUS...**

Die Gründe, aus denen Menschen aus ihren Herkunftsländern fliehen, sind sehr vielfältig und individuell. Sie sollten stets im Kontext der politischen, sozialen oder religiösen Gegebenheiten im jeweiligen Land betrachtet werden. Für Fachkräfte in den Bereichen Migration und Integration ist es hilfreich, über die Hintergründe und Lebensumstände sowie über die Fluchtursachen und -gründe informiert zu sein.

Unser Austauschformat „**Flucht aus...**“ beleuchtet ausgewählte und sehr persönliche Perspektiven auf die Fluchtgründe verschiedener Weltregionen. Dieses Mal beschäftigen wir uns (auch aus aktuellem Anlass) mit der **Türkei**.

Unsere Referentin gibt einen kurzen Überblick über die aktuelle soziale und politische Situation in der Türkei. Welche Bedingungen prägen gegenwärtig das Leben dort? Wie ergeht es speziell den Frauen unter den derzeitigen politischen Gegebenheiten? Wir betrachten die Dynamiken des Migrations- und Fluchtgeschehens und thematisieren Hindernisse und Chancen, die türkischen Geflüchteten in Brandenburg begegnen. Im Anschluss widmen wir uns Ihren Fragen, die Sie uns gerne schon vorher zusenden können.

- ✓ Geschichte und soziale Gegebenheiten
- ✓ Werte, Religion und Geschlechterverständnis
- ✓ Fluchtgründe und aktuelle Situation

**Datum & Zeit**

15. Oktober 2025  
10.00 Uhr – 12.00 Uhr

**Referentin**

Yaprak Onbasi-Friedrich,  
Integrationsmanagerin  
Stadt Eberswalde

**Anmeldeschluss**

1. Oktober 2025

**Ansprechperson**

Julia Müller  
j.mueller@isa-brb.de  
0176 74167360



## ONLINE-PRAXISDIALOG RAUS AUS DER ISOLATION – ANSÄTZE FÜR DIE ARBEIT MIT GEFLÜCHTETEN MÄNNERN

Geflüchtete Männer (ohne Bleibeperspektive) stehen vor besonderen Herausforderungen. Oft bleiben sie räumlich und sozial relativ isoliert. Von Politik und Medien werden sie häufig als Bedrohung wahrgenommen und beschrieben. Angebote zur Teilhabe gibt es für sie kaum. Um so mehr brauchen sie Unterstützung.

Ziel unseres Online-PraxisDialogs ist es daher, gemeinsam praxisnahe Lösungsansätze zu erarbeiten, um die Teilhabechancen geflüchteter Männer zu verbessern, ihre Isolation zu durchbrechen und konkrete Fördermöglichkeiten aufzuzeigen.

Seit 2020 beschäftigt sich das FMI intensiv mit diesem Thema. Auf unserer Konferenz und in zahlreichen Fortbildungen wurden bereits innovative Männerprojekte angestoßen. Der PraxisDialog bietet nun die Gelegenheit, von diesen Erfahrungen zu berichten bzw. zu profitieren, eigene Ideen weiterzuentwickeln und sich mit Expert\*innen sowie Kolleg\*innen dazu auszutauschen.

### VORLÄUFIGER ABLAUFPLAN

10.00 - 10.10	Begrüßung und Einführung
10.10 - 10.45	Präsentation der FMI-Abfrage unter Fachkräften zur Arbeit mit geflüchteten Männern FMI
10.45 - 11.30	Input zu Männerarbeit im Kontext Flucht Bundesforum Männer (angefragt)
11.30 - 11.45	Pause
11.45 - 12.15	Impulse aus der Praxis: Konkrete Projekte Kevin Warmbold, Koordinierungsstelle Flucht und Zuwanderung, Bezirksamt Neukölln
12.15 - 13.30	Ideenschmiede 1. Entwicklung neuer Projektideen für die Fläche 2. Zugang ermöglichen: Wege in die psychosoziale Versorgung
13.30 - 14.00	Zusammenfassung und Abschluss

#### Datum & Zeit

20. November 2025  
10.00 Uhr – 14.00 Uhr

#### Veranstaltungsort

ZOOM

#### Anmeldeschluss

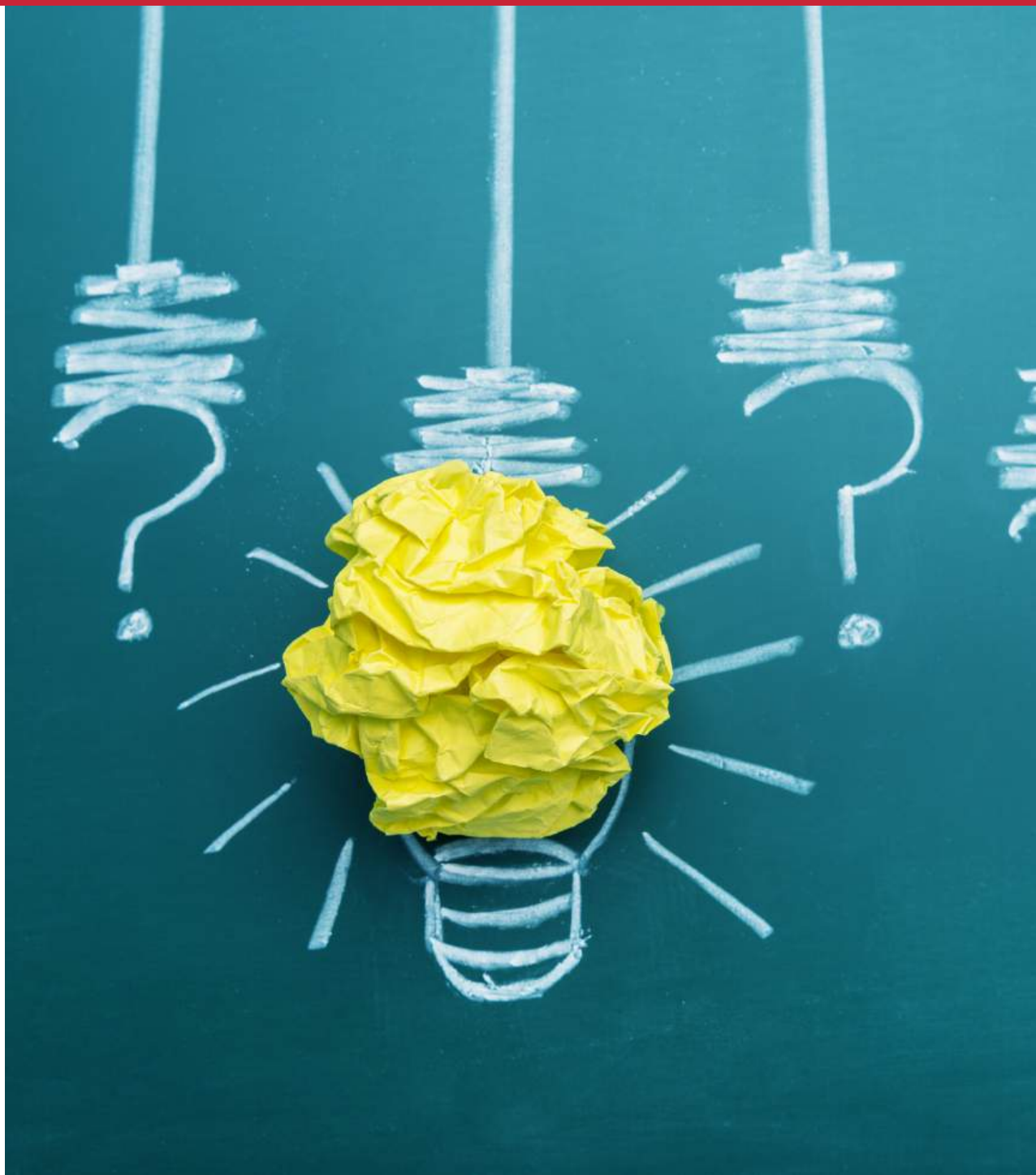
7. November 2025

#### Ansprechperson

Niels Barmeyer  
n.barmeyer@isa-brb.de  
0176 53254143



# BERATUNGSFORMATE



---

## DIGIDI

### ALLES WAS RECHT IST

### BRUNCH MIT PSYCHOLOGIN

Unsere verschiedenen Beratungsformate sollen Sie zu den aktuellen Herausforderungen in der Migrationssozialarbeit niedrigschwellig unterstützen. Sie stellen die Fragen, gemeinsam werden wir Lösungen für Ihre Probleme finden und Handlungsmöglichkeiten aufzeigen. Verschwiegenheit, systemische Perspektive sowie Lösungs- und Ressourcenorientierung stehen dabei im Vordergrund. Unsere Beratungsformate sind **kostenlos**.



**Eine Anmeldung ist nicht erforderlich.** Folgen Sie einfach diesem Zugangslink. Die Einwahldaten gelten für alle DigiDis:



<https://isa-brb-de-fmi.zoom.us/>  
Meeting-ID: 867 8333 1026  
Kenncode: digidi



Jeden 2. und 4. Donnerstag  
von 10.00 Uhr - 11.30 Uhr

10  
JULI

### Gewaltschutz in GUs

**Ansprechperson**  
Niels Barmeyer  
n.barmeyer@isa-brb.de  
0176 53254143

9

OKTOBER

### 80-Cent-Jobs – Anreiz oder Affront?

**Ansprechperson**  
Julia Müller  
j.mueller@isa-brb.de  
0176 74167360

24  
JULI

### Die Bezahlkarte in der Praxis

**Ansprechperson**  
Julia Müller  
j.mueller@isa-brb.de  
0176 74167360

23

OKTOBER

### Interkulturelle Pädagogik im Kontext von Migration

**Ansprechperson**  
Fereshta Hussain  
f.hussain@isa-brb.de  
0178 4531680

14  
AUGUST

### Datenschutz in der Beratung

**Ansprechperson**  
Fereshta Hussain  
f.hussain@isa-brb.de  
0178 4531680

13

NOVEMBER

### Aufgaben und Mandate der Sozialen Arbeit

**Ansprechperson**  
Fereshta Hussain  
f.hussain@isa-brb.de  
0178 4531680

28  
AUGUST

### Gesundheitsprävention: Welche Rolle spielt die MSA?

**Ansprechperson**  
Nina Skandalaki  
n.skandalaki@isa-brb.de  
0157 38928109

27

NOVEMBER

### Kein Tabu mehr? Sexuelle Bildung in der MSA (AIDS-Hilfe Potsdam e.V.)

**Ansprechperson**  
Nina Skandalaki  
n.skandalaki@isa-brb.de  
0157 38928109

11  
SEPTEMBER

### Nedim – Erfahrungen mit Digital Streetwork

**Ansprechperson**  
Niels Barmeyer  
n.barmeyer@isa-brb.de  
0176 53254143

11

DEZEMBER

### Auf dem Prüfstand: Menschenrechte in der Migrationspolitik

**Ansprechperson**  
Nina Skandalaki  
n.skandalaki@isa-brb.de  
0157 38928109

25  
SEPTEMBER

### Achtsamkeit und Selbstreflexion: Grundlagen für effektive Beratung

**Ansprechperson**  
Fereshta Hussain  
f.hussain@isa-brb.de  
0178 4531680



## ALLES WAS RECHT IST – SIE HABEN DIE FRAGEN, WIR DIE RECHTSEXPERTIN

Im Sozial-, Ausländer- und Aufenthaltsrecht den Überblick zu behalten, stellt Fachkräfte vor enorme Herausforderungen.

Unser Format „Alles was Recht ist – Sie haben die Fragen, wir die Rechtsexpertin“ spart Ihnen Zeit und Nerven! Wir informieren Sie kurz und knapp über aktuelle Gesetzesänderungen und beraten zu Ihren Rechtsfragen.

Eingangs erklärt unsere Rechtsexpertin Andrea Würdinger informativ und praxisnah die Gesetzeslage und ihre Bedeutung für die Migrationssozialarbeit. Anschließend widmen wir uns Ihren Fragen und mitgebrachten Fällen.

- ✓ Übersicht über die Gesetzeslage
- ✓ Klärung diesbezüglicher Fragen
- ✓ Fallbeispiele

### TERMINE & THEMEN

- 09.09.2025** Zugang zu Gesundheitsleistungen für geflüchtete Personen
- 02.12.2025** Widerspruch und Klageverfahren sowie Widerrufsverfahren des Schutzstatus

### Uhrzeit

10.00 Uhr - 12.00 Uhr

### Veranstaltungsort

ZOOM

### Referentin

Andrea Würdinger  
Juristin

### 1. Termin

9. September 2025

### Anmeldeschluss

5. September 2025

### 2. Termin

2. Dezember 2025

### Anmeldeschluss

28. November 2025

### Ansprechperson

Julia Müller  
j.mueller@isa-brb.de  
0176 74167360

## BRUNCH MIT PSYCHOLOGIN

Mit unserem Beratungsformat „Brunch mit Psychologin“ bieten wir niedrigschwellige professionelle Beratung zu psychologischen Themengebieten und Fragestellungen rund um die psychische Gesundheit und Erkrankungen bei Geflüchteten und Fachkräften an. Sie besorgen sich ein Getränk und wir liefern thematische Häppchen.

Die Begleitung von Geflüchteten mit psychischen Belastungen erfordert ein differenziertes Verständnis und spezifische Hilfsangebote. Etwa 75 Prozent der in Deutschland lebenden Schutzsuchenden haben Gewalterfahrungen gemacht und sind häufig mehrfach traumatisiert. Viele sind von langanhaltenden Traumafolgeerkrankungen – insbesondere Posttraumatischen Belastungsstörungen (PTBS) – betroffen.

Dieses Mal widmen wir uns daher dem Thema **„Posttraumatische Belastungsstörungen“** und bieten Raum für praxisnahe Fallbesprechungen und fachliche Beratung.

- ✓ Informationen zu relevanten psychologischen Themengebieten
- ✓ Verstehen von Verhalten, selbstreflexive Methoden
- ✓ Umgang mit Verdachtsfällen psychischer Belastung
- ✓ Fallbeispiele



### Thema

Posttraumatische Belastungsstörungen

### Datum & Zeit

7. Oktober 2025  
10.00 Uhr – 12.00 Uhr

### Anmeldeschluss

23. September 2025

### Referentin

Grit Burmeister-Brandt  
Diplompsychologin &  
Dozentin

### Veranstaltungsort

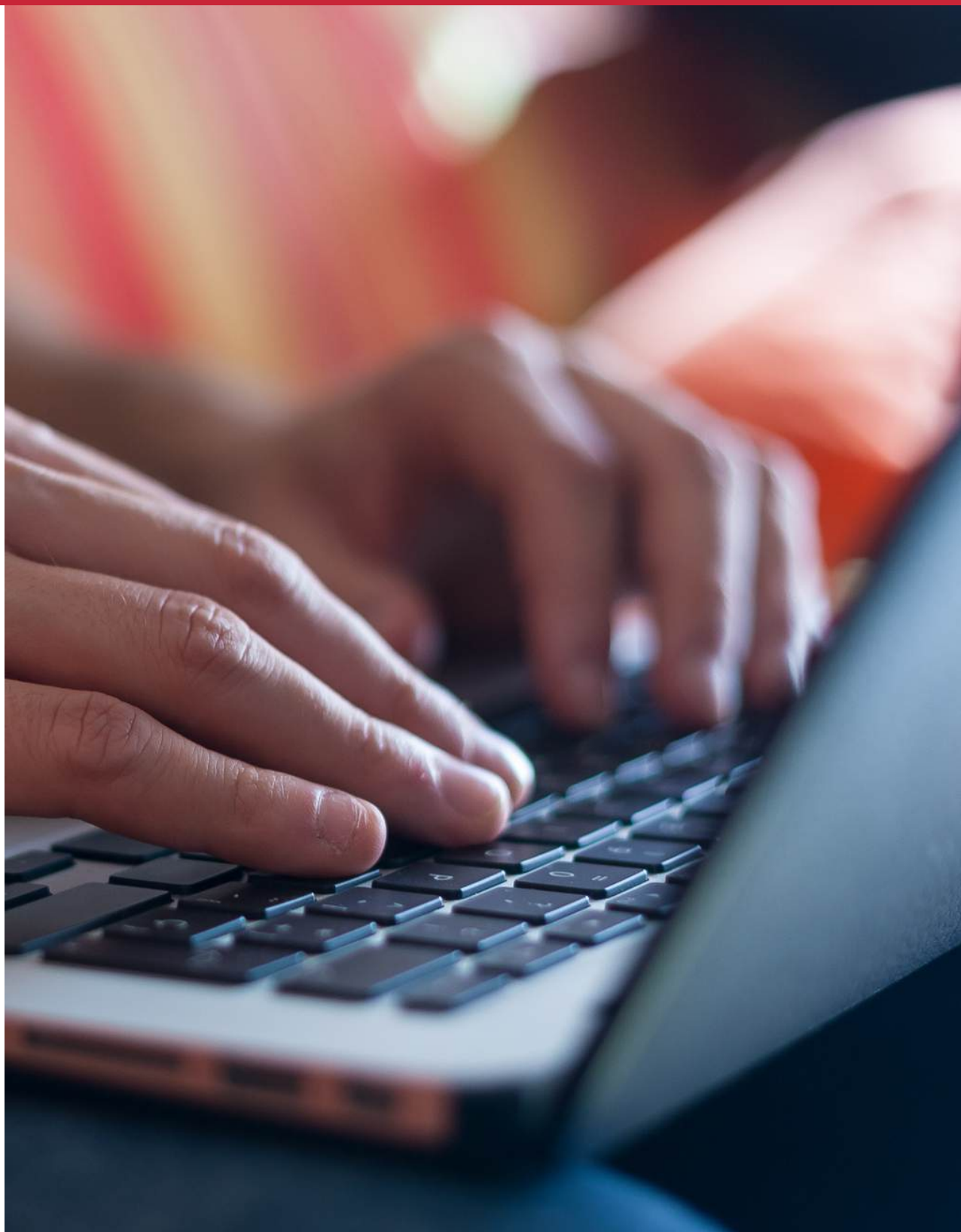
ZOOM

### Ansprechperson

Nina Skandalaki  
n.skandalaki@isa-brb.de  
0157 38928109



# FORTBILDUNGEN



Unsere Fortbildungen bieten wir Ihnen in Präsenz und online an. Für die Teilnahme an unseren Online-Fortbildungen benötigen Sie einen Computer mit (integrierter) Kamera und Mikrofon sowie eine stabile Internet-Verbindung. Vor jeder Online-Fortbildung haben Sie im Rahmen eines Technik-Checks die Möglichkeit, die technischen Voraussetzungen zu prüfen, die Ihnen aktuell zur Verfügung stehen. Für unsere Online-Veranstaltungen nutzen wir den Anbieter Zoom.



## SUBSTANZGEBRAUCHSSTÖRUNGEN IM MIGRATIONSKONTEXT: ERKENNEN, VERSTEHEN, REAGIEREN

### Datum & Zeit

3. Juli 2025  
9.00 Uhr – 16.00 Uhr

### Referentin

Katja Seidel  
Diplom-Sozialpädagogin  
& Suchttherapeutin

### Veranstaltungsort

Mehrgenerationenhaus  
Erkner  
Fichtenauer Weg 44  
15537 Erkner

### Teilnahmegebühr

40 Euro

### Anmeldeschluss

19. Juni 2025

### Ansprechperson

Nina Skandalaki  
n.skandalaki@isa-brb.de  
0157 38928109

Wie können Sie Menschen mit Fluchtgeschichte unterstützen, die möglicherweise von einer Substanzgebrauchsstörung betroffen sind?

Die Verschränkung von kulturellen Hintergründen, Migrationserfahrungen, Substanzgebrauchsstörungen sowie einem unzureichend geöffnetem Suchthilfesystem stellt Fachkräfte vor besonders komplexe Aufgaben. Gleichzeitig erfordert der Umgang mit diesem Thema und den damit verbundenen Vorurteilen eine kritische Reflexion der eigenen Rolle und Haltung.

Die Fortbildung vermittelt Ihnen praxisnahes Wissen über die spezifischen Herausforderungen beim Umgang mit Substanzkonsum sowie Handlungskompetenzen für den Umgang mit Betroffenen. Anhand verschiedener Methoden erarbeiten wir gemeinsam ein Verständnis über ein komplexes Krankheitsbild und beleuchten, wie Abhängigkeitsprozesse funktionieren. Zudem haben Sie die Möglichkeit, Ihre eigene Rolle innerhalb des Hilfesystems zu reflektieren und Ihre innere Haltung zu der Thematik zu hinterfragen.

- ✓ Grundlagen und Kriterien von „Sucht und Substanzgebrauchsstörungen“ (nach ICD-10 und DSM-V)
- ✓ Erkennen und Einordnen von Risiko- und Schutzfaktoren
- ✓ Reflexion der eigenen Rolle und Haltung
- ✓ Überblick über Hilfs- und Unterstützungsstrukturen
- ✓ Sensibilisierung für die Nutzung stigmafreier Sprache

## METHODEN DER SOZIALEN ARBEIT



### Datum & Zeit

9. Juli 2025

9.00 Uhr – 16.00 Uhr

### Referentin

Prof. Dr. Alla Koval  
Professorin für Methoden  
der Sozialen Arbeit an der  
Evangelischen Hochschule  
Berlin

### Veranstaltungsort

Rechenzentrum  
Dortustraße 46  
14467 Potsdam

### Teilnahmegebühr

40 Euro

### Anmeldeschluss

25. Juni 2025

### Ansprechperson

Fereshta Hussain  
f.hussain@isa-brb.de  
0178 4531680

## BIOGRAFIEARBEIT

Welche Ressourcen und Potenziale haben meine Klient\*innen und wie kann ich diese in der täglichen Arbeit nutzen?

Die Biografiearbeit bietet ein wertvolles Instrument, um individuelle Erfahrungen und Lebensgeschichten von Menschen, die aus ihren Herkunftsländern geflohen sind, wertschätzend und produktiv in die Beratung einzubinden. Durch einen ressourcenorientierten Blick auf die Vergangenheit wird eine vertiefte Reflexion der Gegenwart gefördert und die aktive Gestaltung der Zukunft angeregt.

In dieser Fortbildung lernen Sie praxisnah die grundlegenden Methoden und Techniken der Biografiearbeit kennen. Gemeinsam erarbeiten wir Schwerpunkte, die sich optimal in Ihre berufliche Praxis integrieren lassen. Ziel ist es, Ihre Beratungskompetenz zu erweitern und Ihre Klient\*innen durch einen stärkenden Ansatz nachhaltig zu unterstützen.

- ✓ Methodische Grundlagen der biografisch-narrativen Gesprächsführung & ressourcenorientierter Fragetechniken
- ✓ Reflexion der eigenen Biografie und professionellen Haltung
- ✓ Fallspezifische Handwerkzeuge kennenlernen und im eigenen Arbeitsbereich anwenden



# FÜHRUNGSKRÄFTETRAINING

## UMGANG MIT KONFLIKTEN

### IM TEAM

Als Führungskraft in der Sozialen Arbeit stehen Sie täglich vor vielfältigen Herausforderungen – insbesondere im Umgang mit unterschiedlichen Konfliktarten. Ungelöste Spannungen im Team können die Produktivität und Motivation erheblich beeinträchtigen. Daher ist es essenziell, Konflikte rechtzeitig zu erkennen, souverän zu lösen und eine konstruktive Kommunikationskultur zu fördern.

In unserer praxisorientierten Fortbildung bekommen Sie bewährte Methoden und Strategien an die Hand, um Konflikte im Team professionell anzusprechen und nachhaltige Lösungen zu erzielen. Sie lernen, Spannungen frühzeitig zu identifizieren, effektiv zu steuern und Ihre emotionale Intelligenz zu stärken, um auch in herausfordernden Situationen souverän zu bleiben. Darüber hinaus erhalten Sie Werkzeuge für eine nachhaltige Konfliktbewältigung und erfahren, wie Sie eine wertschätzende und lösungsorientierte Konfliktkultur in Ihrem Team etablieren können.

- ✓ Konflikttypen identifizieren und effektiv bearbeiten
- ✓ Eigene Reaktionsmuster erkennen und Emotionen regulieren
- ✓ Methoden zur Deeskalation und nachhaltiger Konfliktbewältigung
- ✓ Transfer in die eigene Führungspraxis



#### Datum & Zeit

16. Juli 2025

9.00 Uhr – 16.00 Uhr

#### Referentin

Tatjana Geschwendt  
Kommunikationstrainerin

#### Teilnahmegebühr

40 Euro

#### Veranstaltungsort

Haus Jule  
Berliner Straße 54  
03046 Cottbus


#### Anmeldeschluss

2. Juli 2025

#### Ansprechperson

Fereshta Hussain  
f.hussain@isa-brb.de  
0178 4531680





# ASYLRECHTLICHE, AUSLÄNDERRECHTLICHE UND SOZIALRECHTLICHE GRUNDLAGEN IN DER BERATUNG MIT GEFLÜCHTETEN – BASISMODUL –

## 1. Termin

### Datum & Zeit

2. und 3. September 2025  
9.00 Uhr – 16.00 Uhr

### Anmeldeschluss

22. August 2025

### Veranstaltungsort

ZOOM

## 2. Termin

### Datum & Zeit

11. und 12. November 2025  
9.00 Uhr – 16.00 Uhr

### Anmeldeschluss

30. Oktober 2025

### Veranstaltungsort

Zoom

### Referentin

Andrea Würdinger  
Juristin

### Teilnahmegebühr

80 Euro

### Ansprechperson

Julia Müller  
j.mueller@isa-brb.de  
0176 74167360

An den beiden Seminartagen werden die täglich auftretenden Rechtsfragen im Rahmen der Migrationssozialarbeit beleuchtet sowie über die aktuellen Änderungen der Rechtsprechung informiert.

Sie erhalten während der Veranstaltung die Gelegenheit, Fallbeispiele aus der Praxis einzubringen.

### Grundlagen

- ✓ Übersicht über das Asylverfahren
- ✓ Unterschiedliche Aufenthaltstitel
- ✓ Grundlagen Asylrecht, Aufenthaltsrecht & Sozialrecht

### Klärung spezifischer rechtlicher Fragen hinsichtlich

- ✓ Aktueller Gesetzesänderungen
- ✓ Dublin-Verfahren
- ✓ Zugang zum Arbeitsmarkt im Ausländerrecht
- ✓ Ausbildungsduldung

Bitte bringen Sie zur Veranstaltung das **aktuelle Ausländerrecht** (38. überarbeitete Auflage, dtv Beck-Texte) mit.

## METHODEN DER SOZIALEN ARBEIT



### Datum & Zeit

17. September 2025  
9.00 Uhr – 16.00 Uhr

### Referentin

Prof. Dr. Alla Koval  
Professorin für Methoden  
der Sozialen Arbeit an der  
Evangelischen Hochschule  
Berlin

### Veranstaltungsort

ZOOM

### Teilnahmegebühr

40 Euro

### Anmeldeschluss

3. September 2025

### Ansprechperson

Fereshta Hussain  
f.hussain@isa-brb.de  
0178 4531680

## CASE MANAGEMENT IN DER BERATUNG

Case Management in der Migrationssozialarbeit ist ein wesentliches Instrument zur Unterstützung von Menschen, die sich in einem neuen Land zurechtfinden müssen und dabei oft mit einer Vielzahl von Herausforderungen konfrontiert sind. Es bietet einen strukturierten und ganzheitlichen Ansatz, um individuelle Bedürfnisse zu erkennen, gezielt Ressourcen zu aktivieren und eine angemessene Unterstützung sicherzustellen. Durch persönliche Betreuung, ganzheitliche Zusammenarbeit und fortlaufende Evaluation trägt das Case Management dazu bei, die Lebensqualität Ihrer Klient\*innen zu verbessern und ihre soziale Integration zu fördern.

Unsere Online-Fortbildung bietet Ihnen die Möglichkeit, Ihr Verständnis für die Komplexität des Case Managements zu vertiefen und praktische Fertigkeiten zu erwerben, die Ihnen dabei helfen, effektiv und einfühlsam mit Ihren Klient\*innen zu arbeiten.

- ✓ Theoretische Grundlagen des Case Managements in der Beratung
- ✓ Reflexion der eigenen Rolle und Prinzipien im Kontext des Case Managements
- ✓ Systemische Grenzen und Erfahrungen in der Arbeit mit Case Management



# DISKRIMINIERUNG BEGEGNEN – CHANCEN UND HERAUSFORDERUNGEN FÜR DIE SOZIALE ARBEIT

## Datum & Zeit

1. Oktober 2025  
9.00 Uhr – 16.00 Uhr

## Referentin

Selma Güngör  
Antirassismus- und Diversity-  
Trainerin

## Teilnahmegebühr

40 Euro

## Veranstaltungsort

Bürgerbildungszentrum  
Amadeu Antonio  
Puschkinstr. 13  
16225 Eberswalde

## Anmeldeschluss

19. September 2025

## Ansprechperson

Silvia Halpap  
silvia.halpap@isa-brb.de  
0157 56004816

In einer Gesellschaft, die von zunehmender Diversität und wachsenden Spannungen geprägt ist, gewinnt die antidiskriminierende Arbeit an Bedeutung. Als Fachkräfte in der Migrationssozialarbeit stehen Sie täglich vor der Herausforderung, die komplexen Auswirkungen von Rassismus und Diskriminierung auf Ihre Klient\*innen zu adressieren. Diese Fortbildung bietet Ihnen einen Raum, um theoretisches Wissen und praktische Ansätze für eine effektive antidiskriminierende Praxis zu erwerben und zu vertiefen.

In der Fortbildung setzen wir uns damit auseinander, wie wir Menschen, die von Rassismus betroffen sind, effektiv unterstützen und Empowermentprozesse fördern können. Dabei verbinden wir theoretische Erkenntnisse mit konkreten Handlungsstrategien, um Selbstbestimmung und Resilienz der Klient\*innen zu stärken. Zudem erarbeiten wir Methoden, wie Sie gegen Diskriminierung vorgehen und die Ressourcen sowie Potenziale Ihrer Klient\*innen aktivieren können.

- ✓ Vorstellung verschiedener Empowerment-Ansätze
- ✓ Formen und Auswirkungen von Diskriminierung und Rassismus
- ✓ Reflexion der eigenen Rolle im Kontext von Privilegien und Macht
- ✓ Rechtliche Grundlagen und Handlungsmöglichkeiten, um Diskriminierung zu begegnen

## DEESKALATIONSTRAINING FÜR FRAUEN

Ein Qualifizierungsangebot, das die unterschiedlichen Lebensrealitäten von Frauen anerkennt und gezielt auf ihre Bedürfnisse eingeht, ist ein wichtiger Baustein für mehr Handlungssicherheit im Beruf. Deshalb richtet sich diese Veranstaltung an Frauen, die in ihrem beruflichen Alltag sicher und wirkungsvoll agieren möchten – unter Berücksichtigung ihrer Perspektiven und Erfahrungswelt im Arbeitsfeld.

Unser Training bietet einen geschützten Rahmen, um auf die spezifischen Bedrohungssituationen und Bedarfe von Frauen in der Migrationssozialarbeit einzugehen, diese zu analysieren und gemeinsam angemessene Handlungsstrategien zu entwickeln.

Im Fokus der Fortbildung stehen präventive Ansätze im Umgang mit Konflikten und Gewalt. Ein weiterer Schwerpunkt ist das Erproben einfacher Verteidigungstechniken, die speziell auf Frauen zugeschnitten sind und dabei helfen, auch in Stresssituationen einen kühlen Kopf zu bewahren.

- ✓ Grundlagen der Prävention und Risikoeinschätzung
- ✓ Erstellung eines für den eigenen Arbeitsbereich anwendbaren Not- und Schutzkonzepts
- ✓ Emotionsregulation und Stressbewältigung in akuten Konfliktsituationen
- ✓ Praktische Übungen zu körperlicher Präsenz und Eigensicherung



### Datum & Zeit

8. Oktober 2025  
9.00 Uhr – 16.00 Uhr

### Referentin

Clara Miekley  
Deeskalationstrainerin

### Teilnahmegebühr

40 Euro

### Veranstaltungsort

Bürgerhaus am Schlaatz  
Schilfhof 28  
14478 Potsdam

### Anmeldeschluss

24. September 2025

### Ansprechperson

Silvia Halpap  
silvia.halpap@isa-brb.de  
0157 56004816

# DIE ISTANBUL-KONVENTION

## Datum & Zeit

19. November 2025  
9.00 Uhr – 16.00 Uhr

## Referentin

Henrike Krüsmann  
Psychosoziale  
Prozessbegleiterin

## Veranstaltungsort

ZOOM

## Teilnahmegebühr

40 Euro

## Anmeldeschluss

5. November 2025

## Ansprechperson

Julia Müller  
j.mueller@isa-brb.de  
0176 74167360

Begegnet auch Ihnen der Begriff „Istanbul-Konvention“ immer wieder in Ihrer täglichen Arbeit? Haben auch Sie eine ungefähre Vorstellung davon, was damit gemeint ist, fühlen sich jedoch unsicher, wenn es um die Details geht?

In der Online-Fortbildung widmen wir uns zunächst der Entstehungsgeschichte dieses völkerrechtlichen Vertrags, der verbindliche Rechtsnormen zur Verhütung und Bekämpfung von Gewalt gegen Frauen und häusliche Gewalt schafft. Anschließend befassen wir uns gemeinsam mit den zentralen Inhalten der Istanbul-Konvention und deren Bedeutung für den Schutz von Frauen und Mädchen.

Um direkten Bezug zu Ihrem Berufsalltag zu gewährleisten, liegt ein besonderer Schwerpunkt der Fortbildung auf der Umsetzung der Istanbul-Konvention in Brandenburg, dem sogenannten Landesaktionsplan. Dieser wird nicht nur erörtert, sondern auch hinsichtlich seines Nutzens für Ihre tägliche Arbeit analysiert. Darüber hinaus bieten wir Raum für Austausch und Gruppenarbeit, um Ihre Erfahrungen und Perspektiven einzubringen.

- ✓ Entstehung der Istanbul-Konvention im Überblick
- ✓ Zentrale Inhalte und Kernpunkte dieses völkerrechtlichen Vertrags
- ✓ Strategische Umsetzung für die Migrationssozialarbeit in Brandenburg
- ✓ Vernetzung und Austausch von Best Practices



## EIN GANZER TAG ZUM: FAMILIENNACHZUG



Unsere neue Fortbildungsreihe „Ein ganzer Tag zu:“ lädt dazu ein, ausgewählte asyl- und ausländerrechtliche Themen intensiv und praxisnah zu beleuchten. Jede Veranstaltung stellt ein Schwerpunktthema in den Mittelpunkt und schafft Raum für den fachlichen Austausch sowie die gemeinsame Besprechung von Praxisfällen.

Den Auftakt macht das Thema Familiennachzug.

Gemeinsam untersuchen wir, welche Möglichkeiten des Familiennachzugs bei jedem Schutzstatus im Einzelnen bestehen und welche aktuellen Gesetze Sie für die Beratung kennen sollten. Ein weiterer Schwerpunkt wird die neueste EU-Rechtsprechung und deren Auswirkung auf die Praxis darstellen.

Anschließend wenden wir das neu erworbene Wissen direkt an: In Kleingruppen besprechen wir Ihre mitgebrachten Fälle und erarbeiten Lösungsmöglichkeiten.

- ✓ Möglichkeiten des Familiennachzuges je nach Schutzstatus
- ✓ Aktuelle Rechtsprechung
- ✓ Fallbesprechungen

### Datum & Zeit

26. November 2025  
9.00 Uhr – 16.00 Uhr

### Referentin

Andrea Würdinger  
Juristin

### Teilnahmegebühr

40 Euro

### Veranstaltungsort

Zoom

### Anmeldeschuss

17. November 2025

### Ansprechperson

Julia Müller  
j.mueller@isa-brb.de  
0176 74167360

# ASYLRECHTLICHE, AUSLÄNDERRECHTLICHE UND SOZIALRECHTLICHE GRUNDLAGEN IN DER BERATUNG MIT GEFLÜCHTETEN

## – AUFBAUMODUL –

Die Veranstaltung behandelt vertiefend die spezifischen Rechtsfragen bezüglich der aktuellen Gesetzeslage sowie deren Auswirkungen auf die Migrationssozialarbeit. Neben der systematischen Darstellung von Schwerpunktthemen, die Sie selbst einbringen, steht während der Fortbildung insbesondere die praxisorientierte Anwendung im Vordergrund.

Anhand von Beispielfällen aus Ihrer Berufspraxis werden gemeinsam Herangehensweisen und Lösungsansätze erarbeitet. Zu diesem Zweck bitten wir Sie, uns vorab Themen, die Sie vertiefen möchten, sowie anonymisierte Fälle oder konkrete Fragen zukommen zu lassen.

**Wichtig:** Das Aufbaumodul setzt Grundlagenwissen voraus und richtet sich an Personen, die eine Vertiefung spezieller Rechtsfragen wünschen und an der Lösung selbstständig eingebrachter Fälle interessiert sind.

- ✓ Auffrischen und Verfestigen von Rechtskenntnissen
- ✓ Klärung konkreter Rechtsfragen
- ✓ Bearbeitung mitgebrachter Fälle
- ✓ Handlungs- und Lösungsansätze für komplexe Einzelfälle



### Datum & Zeit

3. Dezember 2025  
9.00 Uhr – 16.00 Uhr

### Anmeldeschluss

21. November 2025

### Veranstaltungsort

Bürgerhaus am Schlaatz  
Schilfhof 28  
14478 Potsdam

### Referentin

Andrea Würdinger  
Juristin

### Teilnahmegebühr

40 Euro

### Ansprechperson

Julia Müller  
j.mueller@isa-brb.de  
0176 74167360

# VERNETZUNGSFORMATE



---

**DAS LANDESAUFNAHMEGESETZ**  
**AKTEUR\*INNEN DER PSYCHOSOZIALEN VERSORGUNG**  
**RUNDER TISCH QUEREINSTIEG**  
**REGIONALE VERNETZUNGSTREFFEN**  
**DIGITALES FORUM DER HEIMLEITUNGEN**

Unsere Vernetzungsformate bieten eine einzigartige Plattform für den Informations- und Erfahrungsaustausch unter Kolleg\*innen. Gemeinsam haben Sie die Möglichkeit, Ihre Erkenntnisse zu teilen, neue Ideen zu generieren und sich miteinander zu vernetzen.



# ÜBERREGIONALES ONLINE-VERNETZUNGSTREFFEN DAS LANDESAUFNAHMEGESETZ



Mit unserem überregionalen Online-Vernetzungstreffen bieten wir Ihnen erneut die Möglichkeit, sich über den aktuellen Stand des Überprüfungsprozesses des Landesaufnahmegesetzes zu informieren. Darüber hinaus möchten wir Ihnen die Gelegenheit geben, folgende aktuelle Themen gemeinsam zu diskutieren:

- ✓ Aktueller Stand der Evaluation LAufnG
- ✓ Umsetzung der Bezahlkarte in den verschiedenen Landkreisen

Wir freuen uns, dass Jennifer Boujemaa, Vertreterin des Referats 25 „Asylrecht, Aufnahme und Unterbringung, Ausländerleistungsrecht, Integration, gemeinsame Fachaufsicht ZABH“ des MIK, das Vernetzungstreffen begleitet und an diesem Tag für Fragen und Anregungen zur Verfügung steht.

## Datum & Zeit

2. Juli 2025  
10.00 Uhr – 12.30 Uhr

## Anmeldeschluss

18. Juni 2025

## Ansprechperson

Fereshta Hussain  
f.hussain@isa-brb.de  
0178 4531680



## NETZWERK

# AKTEUR\*INNEN DER PSYCHOSOZIALEN VERSORGUNG FÜR MENSCHEN MIT FLUCHTERFAHRUNGEN IN BRANDENBURG

Das Netzwerk Akteur\*innen der psychosozialen Versorgung verfolgt das Ziel, die Zusammenarbeit und Vernetzung der verschiedenen Unterstützungsstrukturen zu verbessern, um eine bedarfsgerechte Versorgung und den Zugang zur psychosozialen und psychotherapeutischen Beratung in Brandenburg zu fördern.

Neben dem kollegialen Austausch zu aktuellen Projekten, Herausforderungen und Bedarfen werden die Online-Treffen regelmäßig durch einen fachlichen Input der Mitglieder des Netzwerkes sowie von geladenen Expert\*innen bereichert.

Zielgruppe: Fachkräfte, Anlaufstellen und Träger aus dem psychosozialen und psychotherapeutischen Bereich im Land Brandenburg und Berlin, sowie Fachpersonal aus dem Bereich Gesundheit und Migration. Migrationssozialarbeitende mit thematischem Bezug sind ebenfalls herzlich willkommen.

### 1. Termin

#### Datum & Zeit

7. Juli 2025  
14.00 Uhr – 16.00 Uhr

### 2. Termin

#### Datum & Zeit

10. November 2025  
14.00 Uhr – 16.00 Uhr

### Ansprechperson

Nina Skandalaki  
n.skandalaki@isa-brb.de  
0157 38928109

### Anmeldeschluss

23. Juni 2025

### Anmeldeschluss

27. Oktober 2025

### Veranstaltungsort

Zoom



## RUNDER TISCH: QUEREINSTIEG IN DIE MIGRATIONS- SOZIALARBEIT IM LAND BRANDENBURG

Sind Sie Quereinsteiger\*in in der Migrationssozialarbeit und möchten sich mit anderen Fachkräften austauschen, Erfahrungen teilen und gemeinsam neue Ideen entwickeln? Dann sind Sie hier genau richtig!

Die Treffen des Runden Tisches finden zweimal im Jahr statt und bieten einen geschützten Raum, um über die eigene Rolle als Quereinsteiger\*in und die Herausforderungen im Arbeitsalltag zu sprechen. Auch Fragen der Professionalisierung und Strategien im Umgang mit schwierigen Situationen können zusammen diskutiert werden.

Um die Themenauswahl so aktuell wie möglich zu gestalten, werden wir kurz vor der Veranstaltung eine Umfrage durchführen. Gerne können Sie Ihre Vorschläge auch im Vorfeld per E-Mail einreichen.

Melden Sie sich jetzt an und werden Sie Teil dieser spannenden Initiative! Wir freuen uns auf Ihren Beitrag und darauf, gemeinsam mit Ihnen neue Wege in der Migrationssozialarbeit zu beschreiten!

### VORLÄUFIGE AGENDA

- 10.00 - 10.05 Begrüßung und thematische Einführung
- 10.05 - 11.00 Diskussion und Austausch über aktuelle Entwicklungen und Bedarfe
- 11.00 - 11.30 Erfahrungsaustausch zu Herausforderungen und Lösungen im Arbeitsalltag von Quereinsteiger\*innen

Datum & Zeit	Anmeldeschluss	Veranstaltungsort	Ansprechperson
23. September 2025 10.00 Uhr – 11.30 Uhr	9. September 2025	ZOOM	Fereshta Hussain f.hussain@isa-brb.de 0178 4531680

Unsere Regionalbüros laden Sie ein, sich mit anderen Akteur\*innen der Migrationssozialarbeit in Ihrer Region stärker zu vernetzen und auszutauschen. Im Fokus stehen dabei wechselnde thematische Schwerpunkte, die Sie selbstverständlich vorgeben können. Ziel ist es, vorhandene Entwicklungen und Ressourcen zu teilen und so die Nachhaltigkeit von Aktivitäten und Ideen in Brandenburg zu erhöhen.

## REGIONALE ONLINE- VERNETZUNGS- TREFFEN



### Region West

Sie arbeiten in der Prignitz, in Ostprignitz-Ruppin, im Havelland, in Brandenburg an der Havel, Potsdam, Potsdam-Mittelmark, Teltow-Fläming, Elbe-Elster oder Oberspreewald-Lausitz?

- ✓ Austausch über aktuelle Entwicklungen
  - ✓ Bezahlkarte
  - ✓ Abschiebungen
  - ✓ Sprachkurse

### Datum & Zeit

5. November 2025  
10.00 Uhr – 12.00 Uhr

### Anmeldeschluss

22. Oktober 2025

### Ansprechperson

Fereshta Hussain  
f.hussain@isa-brb.de  
0178 4531680

### Datum & Zeit

4. Dezember 2025  
10.00 Uhr – 12.00 Uhr

### Anmeldeschluss

20. November 2025

### Ansprechperson

Niels Barmeyer  
n.barmeyer@isa-brb.de  
0176 53254143

### Region Ost



Sie arbeiten in Frankfurt/Oder, Oberhavel, Oder-Spree, Dahme-Spreewald, Spree-Neiße, Märkisch-Oderland, Barnim, Cottbus oder in der Uckermark?

- ✓ Vorstellung des FMI-Teams Ost
- ✓ Interaktive Bedarfsabfrage: Was bewegt Sie in Ihrer Arbeitssituation aktuell am meisten?
- ✓ Austausch über aktuelle Themen sowie Beispiele guter Praxis aus der Integrationsarbeit vor Ort

# DIGITALES FORUM DER HEIMLEITUNGEN



Das Digitale Forum der Heimleitungen bietet eine Austauschplattform für die Zusammenarbeit und die Weiterentwicklung der unterbringungsnahe Migrationssozialarbeit.

Hier können sich Heimleitungen aus ganz Brandenburg zu aktuellen Herausforderungen vernetzen, neue Impulse für ihre tägliche Arbeit gewinnen und gemeinsam Lösungsansätze erarbeiten.

Die Themenauswahl richtet sich nach den aktuellen Bedarfen, die wir vor der Veranstaltung via Umfrage ermitteln werden. Gerne können Sie uns Ihre Vorschläge auch schon vorher per E-Mail zusenden.

Wir freuen uns auf Ihre Teilnahme und auf einen produktiven Austausch!

## VORLÄUFIGE AGENDA

- 10.00 - 10.30 Begrüßung, thematische Einführung und Vorstellungsrunde
- 10.30 - 11.15 Diskussion und Austausch über aktuelle Entwicklungen und Bedarfe
- 11.15 - 12.00 Austausch über das Tagesthema

### Datum & Zeit

10. Dezember 2025  
10.00 Uhr – 12.00 Uhr

### Anmeldeschluss

26. November 2025

### Ansprechperson

Fereshta Hussain  
f.hussain@isa-brb.de  
0178 4531680



# ANMELDUNG

2025

---



# ANMELDEVORGANG

Bitte senden Sie den ausgefüllten Anmeldebogen bis zum Anmeldeschluss per E-Mail an [veranstaltungen@isa-brb.de](mailto:veranstaltungen@isa-brb.de) oder nutzen Sie unser [Online-Formular](#). Sollten Sie keine Möglichkeit haben, den Anmeldebogen digital zurückzuschicken, können Sie uns die Informationen auch gern in einer E-Mail zukommen lassen. Da die Teilnehmerszahl begrenzt ist, erfolgt die Platzvergabe nach Reihenfolge der Anmeldungseingänge.

Nach erfolgter Anmeldung erhalten Sie eine Bestätigung und die Rechnung mit den Zahlungsdetails. Den Teilnahmebetrag überweisen Sie bitte nach Bestätigung der Anmeldung und innerhalb der Frist mit der Angabe Ihrer Rechnungsnummer auf das angegebene Konto. **Teilnahmebeträge können bei Nichterscheinen oder kurzfristigen Absagen nicht rückerstattet werden.**

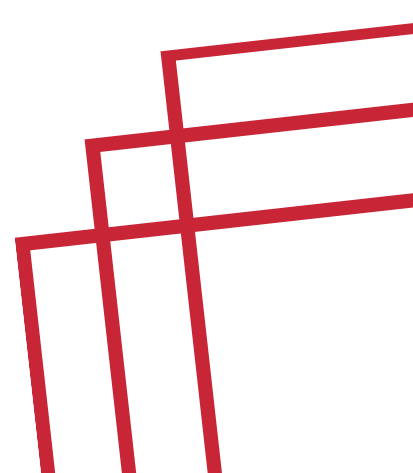
Mit Ihrer Anmeldung erklären Sie Ihr Einverständnis, dass wir die von Ihnen während der Veranstaltung angefertigten Fotoaufnahmen zum Zwecke der Öffentlichkeitsarbeit und Dokumentation ohne inhaltliche, zeitliche und räumliche Beschränkung in allen Print- und Online-Medien verwenden dürfen.

## Kontoverbindung

Gesellschaft für Inklusion und Soziale Arbeit e.V. (ISA e.V.)

SozialBank

DE66 3702 0500 0003 8124 02



Hiermit melde ich mich verbindlich zu folgender Veranstaltung an:

---

Veranstaltungstitel

---

Datum der Veranstaltung

### Kontaktdaten

---

Name, Vorname

---

Einrichtung und Landkreis

---

Rechnungsadresse

---

E-Mail-Adresse

---

Telefonnummer

---

Ort, Datum

---

Unterschrift

Den ausgefüllten Anmeldebogen senden Sie bitte an: **[veranstaltungen@isa-brb.de](mailto:veranstaltungen@isa-brb.de)**



# IHR FMI

Wir freuen uns über Themenvorschläge und sonstige Anregungen Ihrerseits und stehen bei Fragen jederzeit zur Verfügung.



## Büro Potsdam

Am Bürohochhaus 2-4  
14478 Potsdam

## Büro Eberswalde

Blumenwerderstr. 11  
16225 Eberswalde

## Büro Königs Wusterhausen

Friedrich-Engels-Straße 25  
15711 Königs Wusterhausen



Fachzentrum Migration | Integration

**Anne  
Müller**



**Leitung**  
a.mueller@isa-brb.de  
0176 51162677

**Nataly  
Rodriguez Santos**



**Qualitätsmanagement**  
dokumentation@isa-brb.de  
0176 51797348

**Dr. Niels  
Barmeyer**



**Bereich  
Migration und Gesellschaft**  
n.barmeyer@isa-brb.de  
0176 53254143

**Silvia  
Halpap**



**Bereich  
Migration und Gesellschaft**  
silvia.halpap@isa-brb.de  
0157 56004816

**Julia  
Müller**



**Bereich  
Flucht und Asyl**  
j.mueller@isa-brb.de  
0176 74167360

**Fereshta  
Hussain**



**Bereich Soziale Arbeit**  
f.hussain@isa-brb.de  
0178 4531680

**Georgia Nina  
Skandalaki**



**Bereich Gesundheit**  
n.skandalaki@isa-brb.de  
0157 38928109

**Christina  
Inninger**



**Konzeption &  
Öffentlichkeitsarbeit**  
c.inninger@isa-brb.de



Ein Projekt von



Gesellschaft für  
Inklusion und  
Soziale Arbeit e.V.

Am Bürohochhaus 2-4  
14478 Potsdam  
veranstaltungen@isa-brb.de  
0331 9676256  
[www.isa-brb.de](http://www.isa-brb.de)

Weitere Informationen finden Sie unter [www.isa-brb.de/fmi](http://www.isa-brb.de/fmi) und auf unserer [Facebook-Seite](#).